

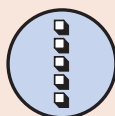
Nagypontosságú Check Master

Specifikáció

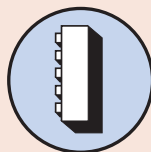
Hasáb lépés	10 mm
Hasábsztás pontosság	0 - 310 mm : ±1,2 μm 310 - 610 mm : ±1,8 μm 610 - 1010 mm : ±2,5 μm 1010 - 1510 mm : ±4,0 μm
Párhuzamosság	0 < tartomány ≤ 450 mm : 1,0 μm 450 < tartomány ≤ 1010 mm : 1,5 μm 1010 < tartomány ≤ 1510 mm : 2,0 μm
Szállítva	Fadobozban

Külön tartozék

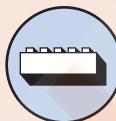
No.	Leírás
601167	Tartozék függőleges használathoz, for Check Master



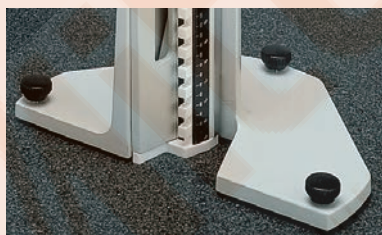
Egysoros 10 mm-es mérőhasábok (mozgatható)



Függőleges elrendezés



Vízszintes elrendezés

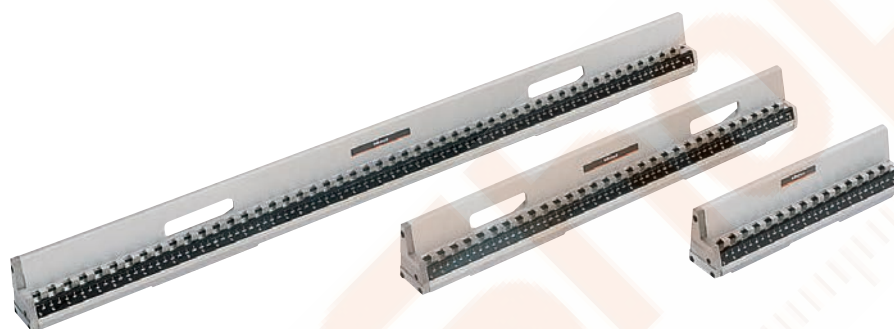


601167 (opció)
Támasztóláb függőleges elrendezéshez

Sorozat 515

Nagypontosságú Checkmaster jellemzői:

- Megmunkálógépek és mérőgépek elmozdulásának precíziós ellenőrzésére. Mérőhasábok merev keretben rögzítve.
- Mind függőlegesen mind pedig vízszintes elrendezésben alkalmazható.
- Faladában szállítva.
- **Kerámia Check Master specifikáció :**
- Minden mérőhasáb zirkónium tartalmú kerámia mérőhasáb rendkívül finom mérőfelülettel.
- Nagy élettartam és alkalmazási ciklus.



515-743

515-742

515-740

Metrikus Kerámia hasábok

No.	Tartomány [mm]	Tömeg [kg]
515-760	300 - 300	3,4
515-761	450 - 450	5,2
515-762	600 - 600	6,9
515-763	1.000 - 1.000	11,5
515-764	1.500 - 1.500	17,3

Metrikus Acél hasábok

No.	Tartomány [mm]	Tömeg [kg]
515-740	300 - 300	3,6
515-741	450 - 450	5,4
515-742	600 - 600	7,2
515-743	1.000 - 1.000	12
515-744	1.500 - 1.500	18