

#### Specifikáció

Pontosság	DIN 2267
Prizma támasztási szöge	140°
Méret (Sz x Ma x Mé)	200 x 44 x 39.3 mm
Szállítva	Fa dobozban

## Precíziós szintező

#### Sorozat 960

- Hengeres és sík felületek pontos beállítására precíziós gépekhez.
- Prizmás és sík támasztó felület finoman köszörülve.
- Hossz- és keresztirányú vízmérték.
- Osztásjellel.



960-601

No.	Skálaosztás (mm/m osztásonként)	Érzékenység " (szögmásodperc)	Max. megengedhető hiba (indikációs pontosság)	Tömeg [kg]
960-601	0,1	20	Érzékenység 20%-a	1,57
960-602	0,05	10	Érzékenység 20%-a	1,57
960-603	0,02	4	5 µm/m	1,57

#### Specifikáció

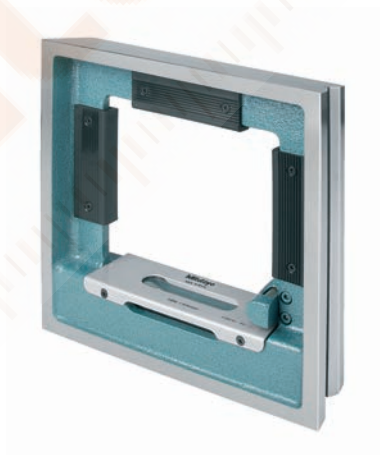
Pontosság	DIN 2267
Prizma támasztási szöge	140°
Méret (Sz x Ma x Mé)	200 x 44 x 200 mm
Szállítva	Fadobozban

## Keretes szintező

#### Sorozat 960

Precíziós keretes szintező jellemzői:

- Vízszintes és függőleges felületek precíz beállítására precíziós gépekhez.
- 2 prizmás és 2 sík felület finoman köszörülve.
- Hossz- és keresztirányú vízmérték.
- Osztásjellel.



960-701

No.	Skálaosztás (mm/m osztásonként)	Érzékenység " (szögmásodperc)	Síklapúság [µm]	Párhuzamosság a síkhoz képest [µm]	Merőlegesség a síkhoz képest [µm]	Tömeg [kg]
960-701	0,1	20	5	5	5	4
960-702	0,05	10	5	5	5	4
960-703	0,02	4	3	3	3	4